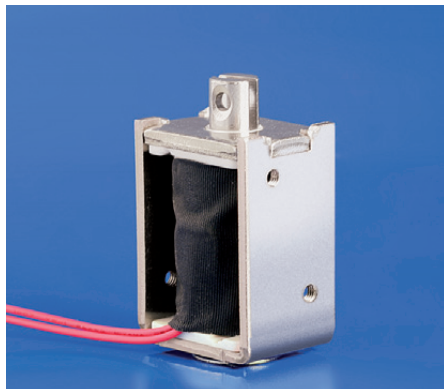
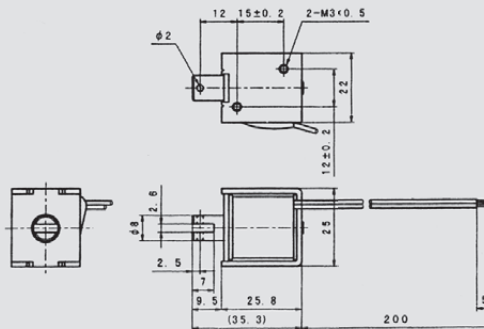


TDS-08 B

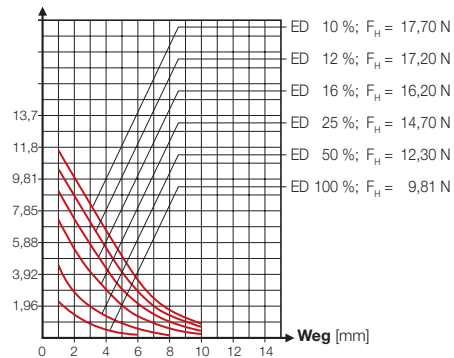


Maßzeichnungen · Abmessungen in mm



Kraft-Weg-Diagramm · F_H = Haltekraft

Kraft [N]



Spulenwerte

Einschaltdauer ED [%]	100	50	25	10	
Leistungsaufnahme [W]	2,8	5,6	11,2	28	
Widerstand [Ω]	VDC	VDC	VDC	VDC	
	13	6	8,5	12	
	51	12	17	24	
	206	24	34	48	
	823	48	68	96	
	2 286	80	113	160	
	3 571	100	141	200	
Isolationswiderstand	1 x 10 ⁸ Ω mind., bei 500 VDC			Gesamtgewicht [g]	66,0
Prüfspannung	1 000 V _{eff} , 1 min.			Ankergewicht [g]	9,0
Temperaturerhöhung	65 °C bei 2,4 W, 100 % ED				