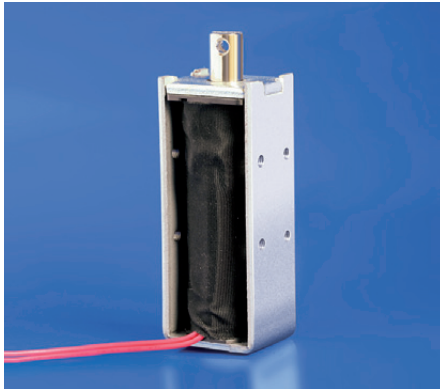
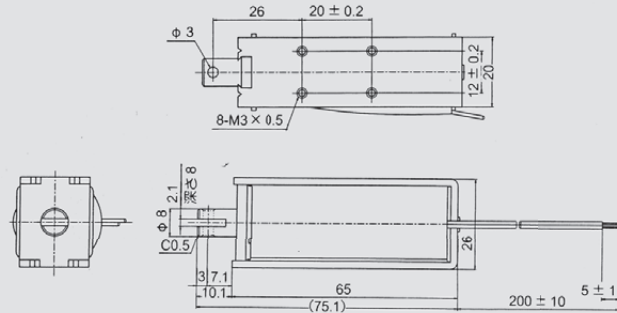


TDS-08 L

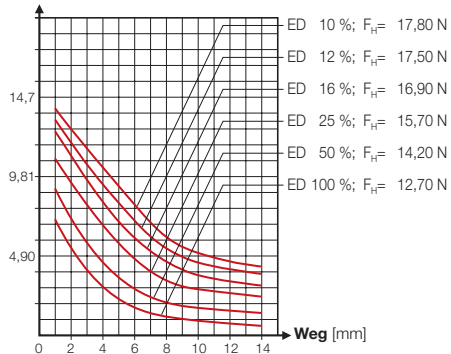


Maßzeichnungen · Abmessungen in mm



Kraft-Weg-Diagramm · F_H = Haltekraft

Kraft [N]



Spulenwerte

Einschaltdauer ED [%]	100	50	25	10
Leistungsaufnahme [W]	4,8	9,6	19,2	48
Widerstand [Ω]	VDC	VDC	VDC	VDC
7,5	6	8,5	12	19
30	12	17	24	38
120	24	34	48	76

Isolationswiderstand $1 \times 10^8 \Omega$ mind., bei 500 VDC

Prüfspannung $1\ 000\ V_{\text{eff}}$, 1 min.

Temperaturerhöhung $65\ ^\circ\text{C}$ bei 4,8 W, 100 % ED

Gesamtgewicht [g] 158,0

Ankergewicht [g] 24,0