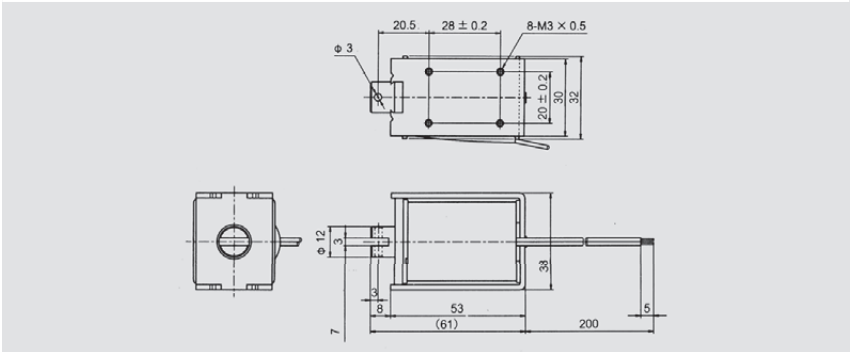


TDS-12 CS

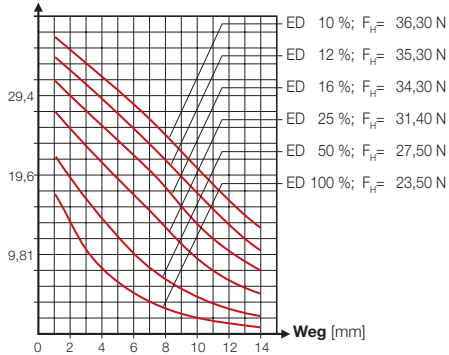


Maßzeichnungen · Abmessungen in mm



Kraft-Weg-Diagramm · F_H = Haltekraft

Kraft [N]



Spulenwerte

Einschaltdauer ED [%]	100	50	25	10
Leistungsaufnahme [W]	6,4	12,8	25,6	64
Widerstand [Ω]	VDC	VDC	VDC	VDC
5,6	6	8,5	12	19
22,5	12	17	24	38
90	24	34	48	76

Isolationswiderstand $1 \times 10^8 \Omega$ mind., bei 500 VDC

Gesamtgewicht [g] 272,0

Prüfspannung $1\ 000 V_{eff.}$, 1 min.

Temperaturerhöhung $65\ ^\circ C$ bei 6,4 W, 100 % ED

Ankergewicht [g] 39,0