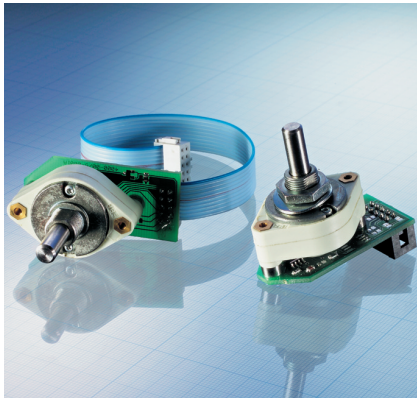


Elektronischer Codierschalter ECBS



Flexibel einsetzbarer elektronischer Codierschalter

- Binär- oder Gray-Code auch komplementär.
- Flexibel durch viele Rastteilungen: T10 (36°); T12 (36°); T16 (22,5°); T20 (18°); T24 (15°); T32 (11,25°)
- Ausführung V mit einstellbarem Anschlag.
- Viele Anschlussvarianten: – Stiftsockelleiste, H.

1.0 Schalteraufbau

1.1 Anzahl der Ebenen	max. 3 Ebenen
1.2 Schaltkombinationen pro Ebene Ausführung D, Rastwinkel 36°	Code 51, BCD · Code 52, BCD-Komplement Code 41, Binär · Code 42, Binär-Komplement
Ausführung E, Rastwinkel 30°	Code 75, Gray · Code 77, Gray-Komplement Code 41, Binär · Code 42, Binär-Komplement
Ausführung H, Rastwinkel 22,5°	Code 75, Gray · Code 77, Gray-Komplement Code 41, Binär · Code 42, Binär-Komplement
Ausführung N, Rastwinkel 18°	Code 41, Binär · Code 42, Binär-Komplement
Ausführung P, Rastwinkel 15°	Code 75, Gray · Code 77, Gray-Komplement Code 41, Binär · Code 42, Binär-Komplement
Ausführung S, Rastwinkel 11,25°	Code 41, Binär · Code 42, Binär-Komplement
1.3 Anschlüsse	Steckanschluss (Standard)/Flachbandkabel
1.4 Befestigung	Zentralbefestigung

2.0 Elektrische Kennwerte

2.1 Versorgungsspannung	4,75...5,5 VDC
2.2 Stromaufnahme	typ. 25 mA
2.3 Ausgangsstrom max.	10 mA
2.4 Lebensdauer	> 1 x 10 ⁶
2.5 Verpolschutz	bis 12 V
2.6 Ausgänge	„low“ < 0,6 V; „high“ > Vcc – 1 V

3.0 Mechanische Kennwerte

3.1 Anschläge	Fest eingestellt oder ohne Anschlag Anschlag einstellbar: Sonderausführung V
3.2 Betätigungsmoment je nach Belegung	≥ 9 Ncm
3.3 Anschlagfestigkeit	≥ 150 Ncm
3.4 Anzugsdrehmoment max.	≥ 500 Ncm
3.5 Temperaturbereiche	-25...+85 °C
3.6 Lagertemperatur	-40...+135 °C

4.0 Sonstige Kennwerte

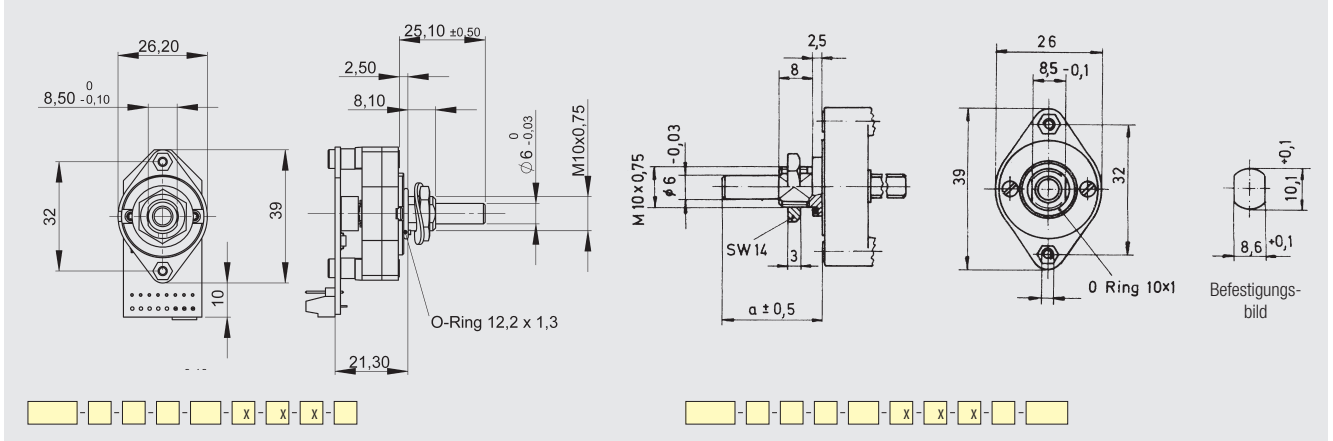
4.1 Vibrationsfestigkeit nach IEC 68-2-6	1g, 2-200 Hz, 10 Kt/min, 133 min
4.2 Schock-/Stoßfestigkeit nach IEC 28-2-27	10g, 11 ms

Bestellangaben

Typenbezeichnung	ECBS
1. Anzahl der Ebenen	1
2. Codierung	41, 42, 76, 77
3. Teilung	10, 12, 16, 20, 24 oder 32
4. Wellenlänge	mm
5. Form der Welle	A = Standard, Sonderausführungen Seite 6
6. Schaltbegrenzung	00 = ohne Anschlag (Schaltbegrenzung auf XX Positionen)
7. Anschluss-Ausführungen	D, E
8. Anschlag	V = Anschlag einstellbar
13. Wasserdicht	WD

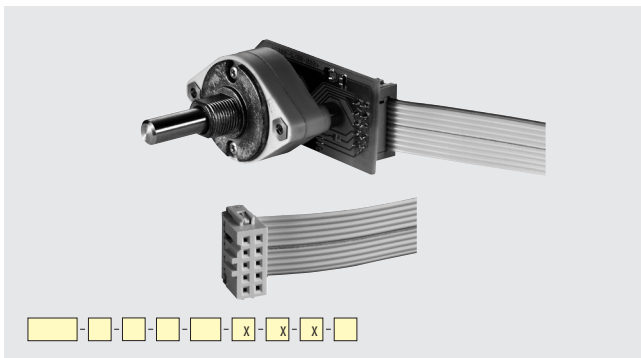
Die fettgedruckten Daten in den gelben Bestell-Leisten sind nicht zu verändern.
 Normal gedruckte Angaben entsprechen der Zeichnung und können nach Ihren Wünschen geändert werden.
 Leerfelder sind, entsprechend der Bestellbezeichnungen auf der Umschlagklappe, zu ergänzen.

Maßzeichnungen · Abmessungen in mm

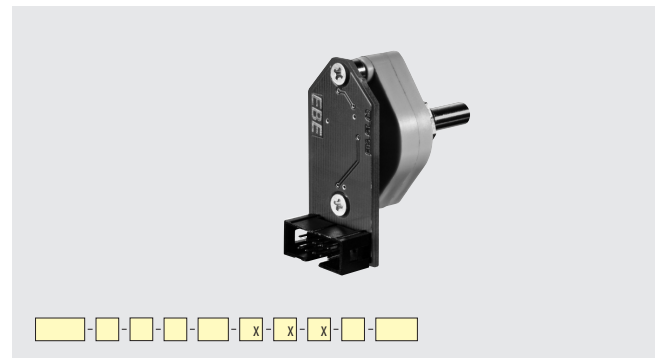


ECBS-D · Standard

ECBS-E · Wasserdichte Ausführung



ECBS-D · Flachkabel-Anschluss

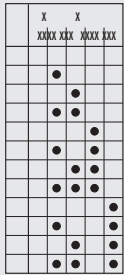


ECBS-E · Anschluss mit Schraubklemmen

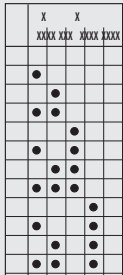
Codierschalter Tabelle



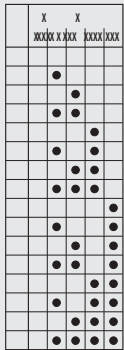
Binärcode 41



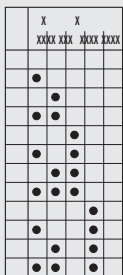
T=12



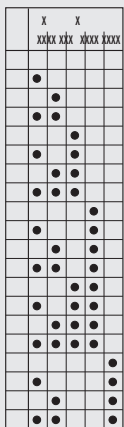
T=24



T=16

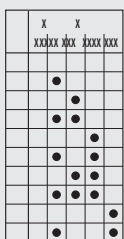


T=32



T=20

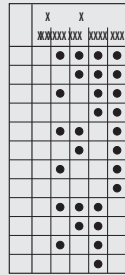
BCD-Code 51



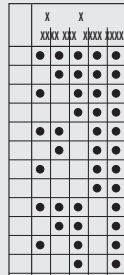
T=10

Bei T=10, T=12 und T=16 ist der Anschluss 1 nicht belegt.

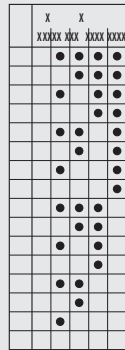
Binärcode 42 Komplement



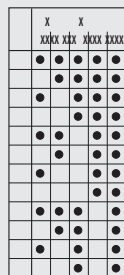
T=12 Komplement



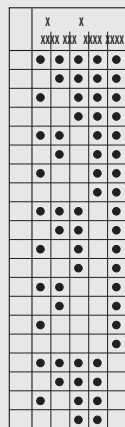
T=24 Komplement



T=16 Komplement

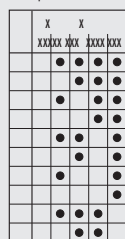


T=32 Komplement



T=20 Komplement

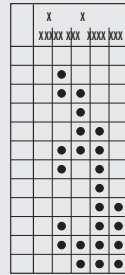
BCD-Code 52 Komplement



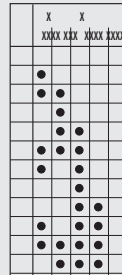
T=10 Komplement

Bei T=10, T=12 und T=16 ist der Anschluss 1 nicht belegt.

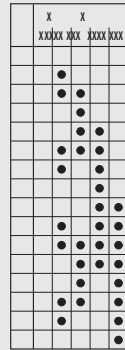
Graycode 76



T=12



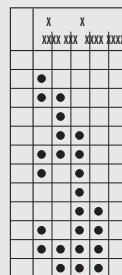
T=24



T=16

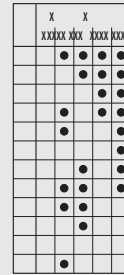
Bei T=12 und T=16 ist der Anschluss 1 nicht belegt.

T=10 und T=20 auf Anfrage.

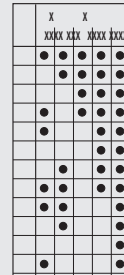


T=32

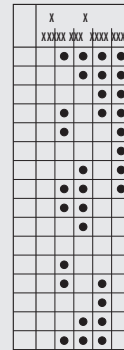
Graycode 77 Komplement



T=12 Komplement



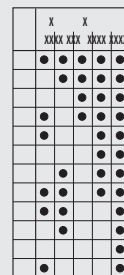
T=24 Komplement



T=16 Komplement

Bei T=12 und T=16 ist der Anschluss 1 nicht belegt.

T=10 und T=20 auf Anfrage.



T=32 Komplement