

## Miniatur-Drehschalter SB16, SBI16



Miniaturschalter für freie Verdrahtung oder direkt einlötlbar. Nach DIN 41633 und nach IEC-Entwurf.

- Entsprechend MIL-S-3786C und VG 95318, explosionsgeschützt nach MIL-STD 810C, Verfahren 511, Prüfvorgang I.
  - 17 mm Durchmesser.
  - Sonderausführung speziell für „trockene Schaltkreise“ lieferbar.
  - Staub- und flußmitteldicht.
- SBI 16
- Stufenschalter mit zusätzlichem Impulskontakt, z. B. für Prüf- oder Ruffunktion.

### 1.0 Schalteraufbau

1.1 Anzahl der Ebenen max.	1 Ebene
1.2 Schaltkombinationen pro Ebene Ausführung E, Rastwinkel 30°	1x12 bis 1x2; 2x6 bis 2x2 3x4 bis 3x2; 4x3 bis 4x2; 6x2
1.3 Anschlüsse	Lötösen oder Lötstifte
1.4 Befestigung	Zentralbefestigung

### 2.0 Elektrische Kennwerte

	Ag-Ausführung	Au-Ausführung
2.1 Schaltleistung max.	10 VA/W	5 VA/W
2.2 Schaltspannung max.	125 V~/150 V-	60 V≈
Schaltspannung max. Impulskontakt	30 V~	30 V~
2.3 Schaltstrom max.	350 mA	100 mA
2.4 Ruhestrom max. bei $\Delta u$ 20°C	≤5 A	≤2 A
2.5 Prüfspannung bei 50 Hz	1000 V~	1000 V~
Prüfspannung Impulskontakt	500 V~	500 V~
2.6 Lebensdauer	ohne elektrische Last ≥50 000 Zyklen bei max. Schaltleistung ≥20 000 Zyklen	≥20 000 Zyklen ≥10 000 Zyklen
2.7 Durchgangswiderstand Neuwert	≤20 mΩ	≤20 mΩ
Durchgangswiderstand ohne elektrische Last	≤30 mΩ	≤30 mΩ
nach Lebensdauer mit elektrischer Last	≤30 mΩ	≤30 mΩ
2.8 Isolationswiderstand	≥10 <sup>11</sup> Ω	≥10 <sup>11</sup> Ω
2.9 Kapazität zwischen 2 Kontakten	≤4 pF	≤4 pF
Kapazität zwischen Kontakt und Masse	≤4 pF	≤4 pF

### 3.0 Mechanische Kennwerte

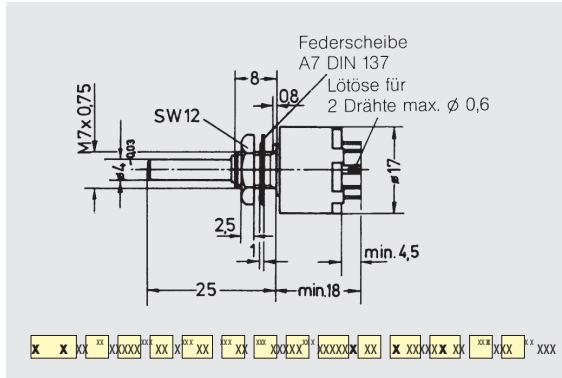
3.1 Schaltart	Kurzschließend oder unterbrechend
3.2 Anschläge	Fest eingestellt oder ohne Anschlag
3.3 Betätigungsmoment je nach Belegung	3–15 Ncm, MIL-Ausführung 10–20 Ncm
3.4 Anschlagfestigkeit	≥100 Ncm Standard ≥170 Ncm MIL-Ausführung
3.5 Anzugsdrehmoment max.	70 Ncm Standard 150 Ncm MIL-Ausführung
3.6 Vibrationsfestigkeit	10 g, 11 ms
3.7 Stoßfestigkeit	50 g, 11 ms
3.8 Staubschutz	Ebene geschlossen
3.9 Wasserdichtung	MIL-Ausführung dicht gegen Druckwasser von der Frontplatte bis 0,2 bar

### 4.0 Sonstige Kennwerte

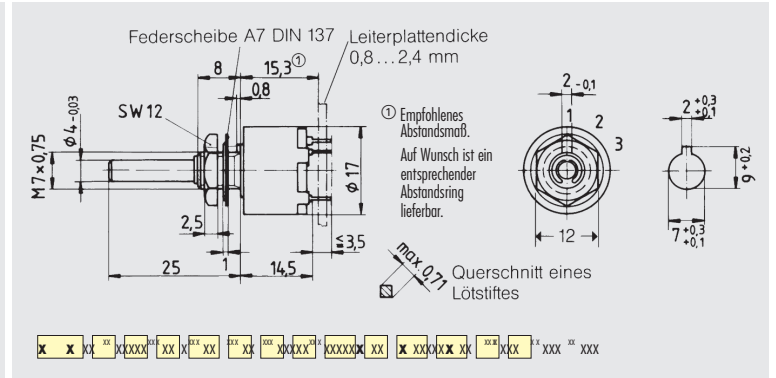
4.1 Kontaktmaterial	Ag; Sonderausführung Au auf Ni-Sperrschicht
4.2 Isolationsmaterial	Ebene: Diallylphthalat, DAP; Best.-Bez. DI Rotor: Polyacetal, POM
4.3 Lötbarkeit und Temperatur max.	5 s bei 260°C 3 s bei 350°C, Handlötung

Die fettgedruckten Daten in den gelben Bestell-Leisten sind nicht zu verändern.  
 Normal gedruckte Angaben entsprechen der Zeichnung und können nach Ihren Wünschen geändert werden.  
 Leerfelder sind, entsprechend der Bestellbezeichnungen auf der Umschlagklappe, zu ergänzen.

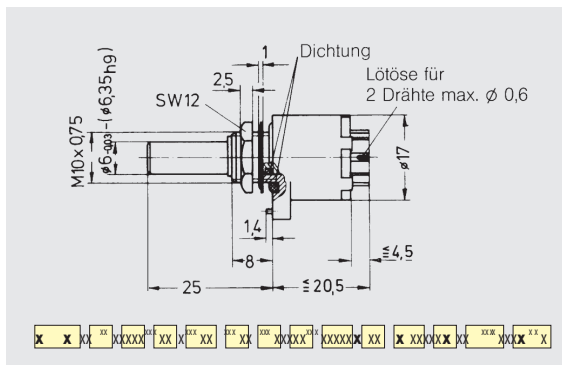
### Maßzeichnungen und Lage der Kontakte · Abmessungen in mm



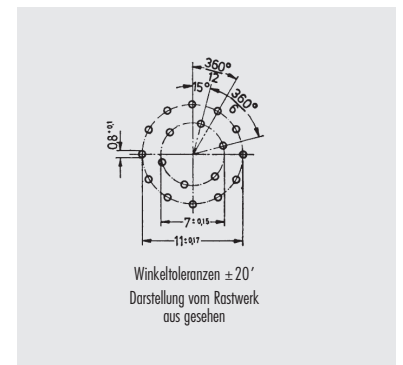
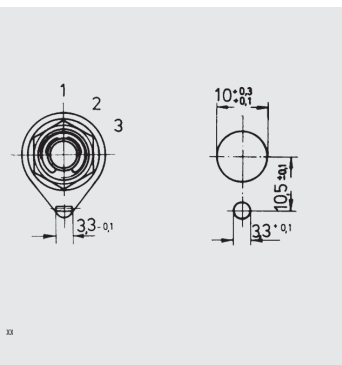
SB 16 · Standardausführung mit Lötösen



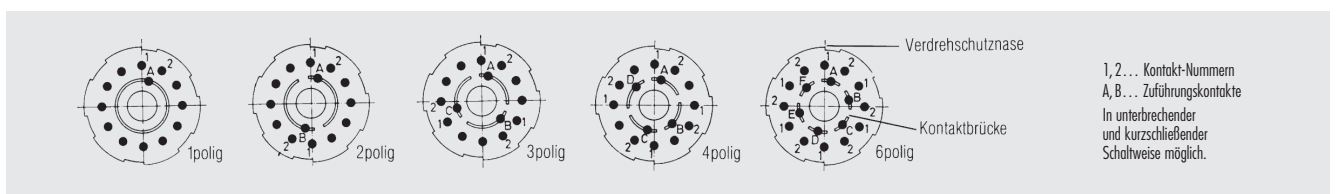
SB 16 Standardausführung mit Lötstiften



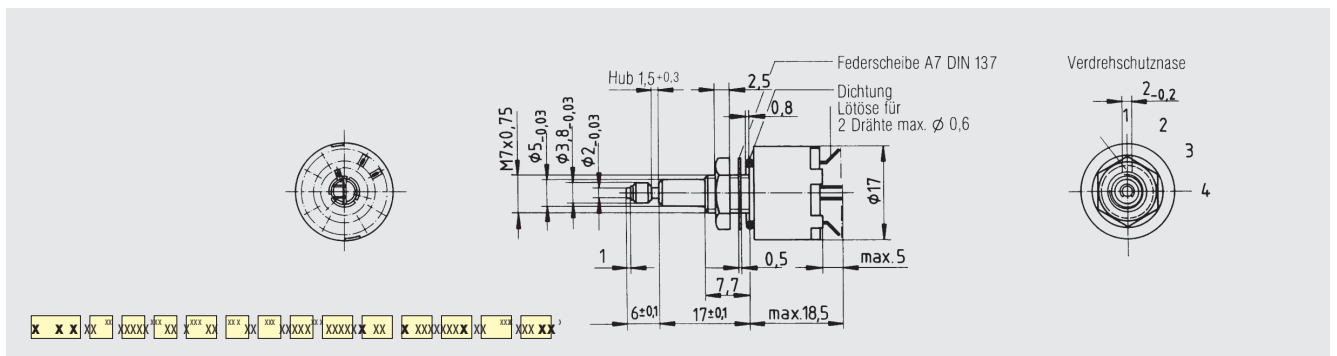
SB 16 · MIL-Ausführung, Darstellung Achsform A



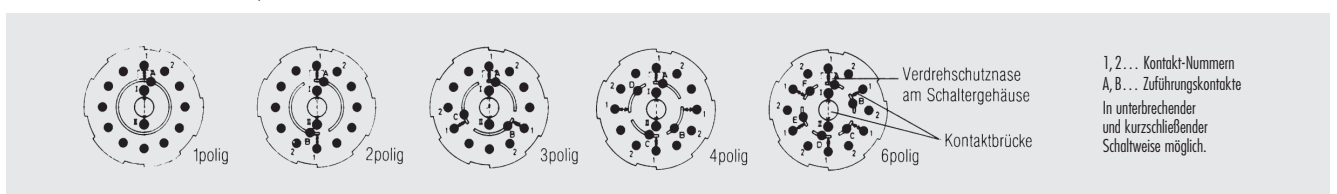
Lochbild für gedruckte Schaltungen



SB 16 · Lage der Kontakte vom Rastwerk aus gesehen



SBI 16 · Stufenschalter mit Impulskontakt



SBI 16 · Lage der Kontakte vom Rastwerk aus gesehen