



## **Kontaktlose Füllstandssensoren für kontinuierliche Messungen**

**Leinfelden-Echterdingen, 14. November 2022.** Mit den neuen Füllstandssensoren von EBE sensors + motion lassen sich unterschiedlichste Medien kontaktlos messen. Durch ein intelligentes Baukastenprinzip lässt sich der Sensor auf die Anforderungen der Applikation unkompliziert anpassen.

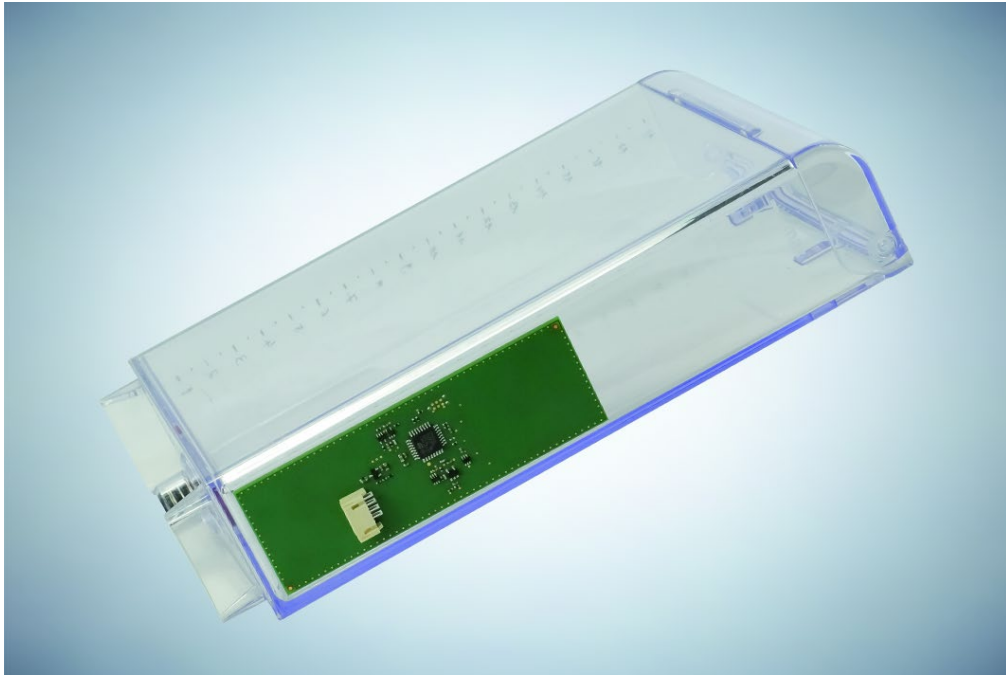
Die kapazitiven Füllstandssensoren von EBE sensors + motion nutzen eine kontaktlose Sensor-Technologie um kontinuierlich Füllstände von Flüssigkeiten wie auch granularen oder pulverförmigen Medien zu messen. Die Füllstandssensoren können außerhalb eines Tanks oder anderer Behältnisse angebracht werden und sind in der Lage durch nahezu jedes nicht-metallische Material zu messen. Der serienmäßige Messbereich beträgt bis zu 100 mm, welcher auf Wunsch auch beliebig erweitert werden kann. Dennoch ist der Sensor äußerst kompakt und eignet sich auch für kleine Bauräume.

### **Zuverlässige Messung und unkomplizierte Inbetriebnahme**

Der Anwender kann die Sensorik unkompliziert kalibrieren um die Messung der erforderlichen Füllstände, Medien und Anwendung einzurichten. Dies macht ihn äußerst flexibel für verschiedenste Einsatzgebiete. Dennoch überzeugen die Füllstandssensoren mit großer Genauigkeit und Zuverlässigkeit, aufgrund der kapazitiven Technologie von EBE. Diese ist in der Lage Störeffekte in der direkten Umgebung, wie Störkapazitäten, wie z.B. die Berührung des Tanks, zu kompensieren. Die Genauigkeit beträgt bei 10cm Messbereich typischerweise <1mm. Die Füllstandssensoren von EBE sensors + motion bieten standardmäßig eine digitale Schnittstelle, welche an die spezifischen Kundenanforderungen angepasst werden kann. Auch weitere Parameter lassen sich im Rahmen eines intelligenten Baukastensystems an die individuell vorliegende Applikation anpassen.

### **Für den Einsatz in sensiblen Industriezweigen**

Das nicht-invasive Design, welches ohne einen direkten Kontakt zwischen Sensor und Medium funktioniert, beugt den häufig in der Praxis auftretenden Herausforderungen bezüglich Medienkompatibilität und Sterilität vor. Dadurch eignen sich die EBE Füllstandssensoren insbesondere für Messaufgaben in der Medizintechnik, in der chemischen und pharmazeutischen Industrie, in der Biotechnologie wie auch im Bereich Nahrungsmittel.



Bilddatei: EBE\_Prodktbild\_Füllstandssensor\_Standard

Bildtext: Die kapazitiven Füllstandssensoren von EBE sensor + motion messen kontaktlos verschiedenste Medien. Die Sensoren überzeugen durch ein kompaktes Design und eine einfache Kalibrierung.

Bildquelle: EBE Elektro-Bau-Elemente GmbH

Bildmaterial zur honorar- und lizenzfreien Veröffentlichung freigegeben.  
Quellenangabe erbeten.

### **Kurzprofil**

Das Unternehmen EBE Elektro-Bau-Elemente GmbH (Markenname: EBE sensors + motion) mit Hauptsitz in Leinfelden-Echterdingen bei Stuttgart entwickelt und fertigt OEM-Produkte der Sensortechnik, Komponenten für Mensch-Maschine-Schnittstellen sowie Aktorik und Mechatronik. Schwerpunkte sind kapazitive und induktive Sensoren auf Basis der im eigenen Haus entwickelten Technologien und mechatronische Lösungen für Industrie, Haushaltsgeräte, Medizin und Mobilität. Das Sensorprogramm umfasst unter anderem Füllstandssensoren, Drucksensoren, Positionssensoren und kapazitive Taster. EBE entwickelt und fertigt zudem kundenspezifische Elektromagnete sowie robuste Drehschalter, Taster und Encoder und passt diese jeweils den Bedürfnissen der Kunden an. Das Unternehmen versteht sich als Kompetenzzentrum für die Entwicklung und Fertigung von Sensorsystemen und Antriebstechnik.

### **Kontakt**

EBE Elektro-Bau-Elemente GmbH  
Externe Pressesprecherin: Doris Tischer  
Sielminger Str. 63, 70771 Leinfelden-Echterdingen, Germany  
Tel. +49 711 79986-0, E-Mail: [press@ebe.de](mailto:press@ebe.de)